

VER COTAS EN OPCION 1

01 PLANTA BAJA

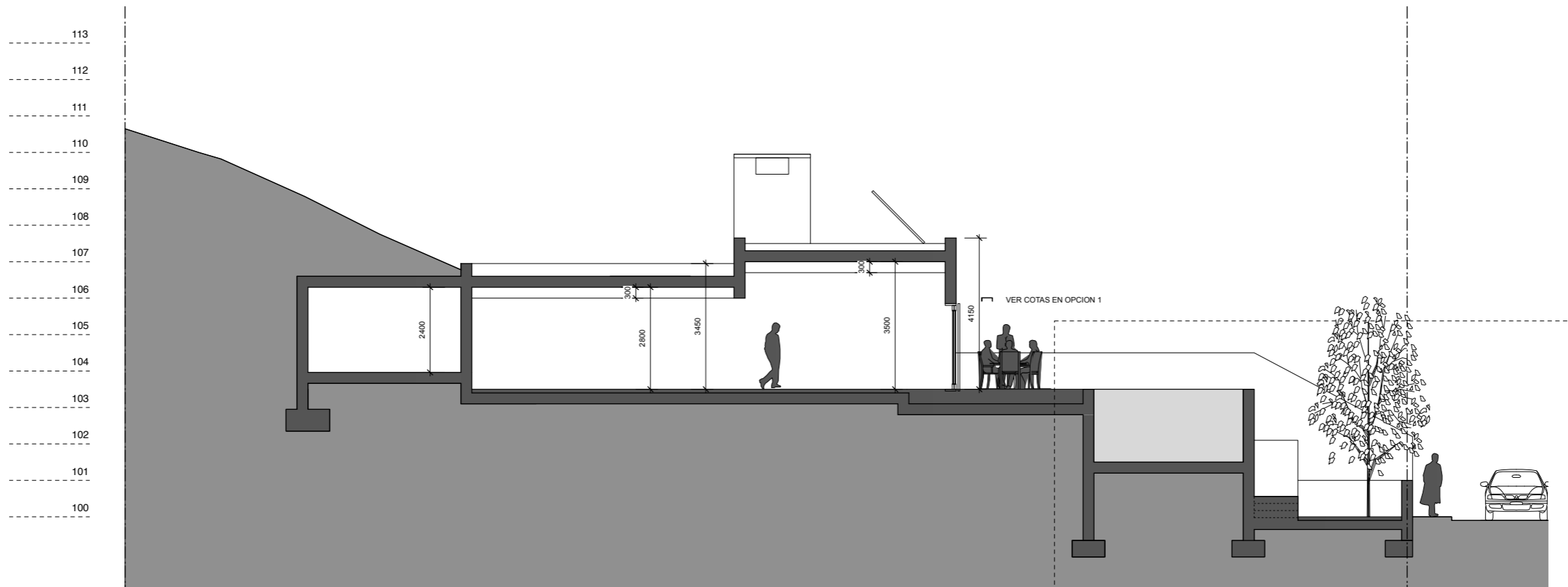
SUPERFICIE CONSTRUIDA VIVIENDA:	
Planta Baja - 108.31m2	
TOTAL - 108.31m2 (sin contar garaje)	
SUPERFICIE CONSTRUIDA GARAJE CUBIERTO:	
100% - 39.15m2	
50% - 43.02/2 = 21.5	
TOTAL - 60.65m2	
SUPERFICIE CONSTRUIDA TOTAL: 168.96 m2	



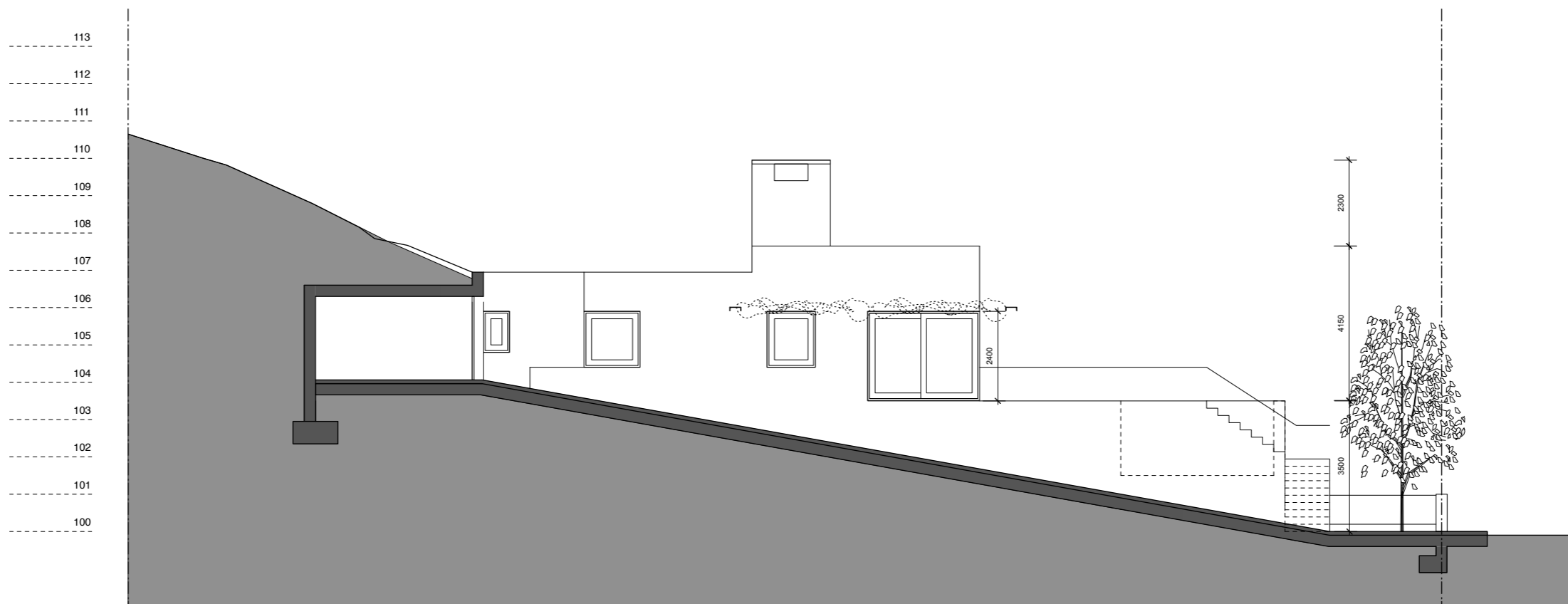
0 1 2 5

01 SECCION LONGITUDINAL POR VIVIENDA

--



01 SECCION LONGITUDINAL POR VIVIENDA



02 SECCION LONGITUDINAL POR RAMPA DE ACCESO

--