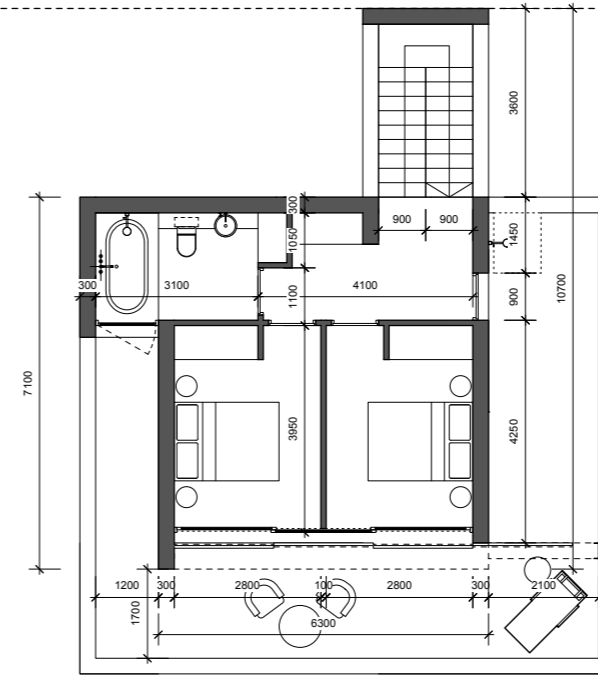


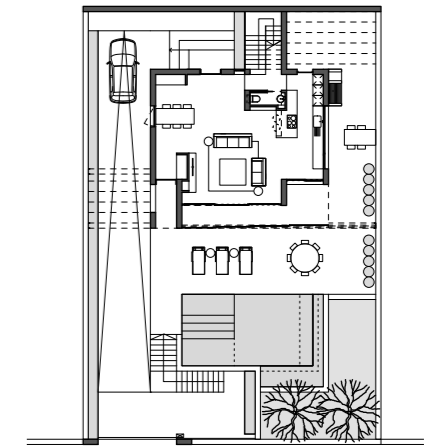
01 PLANTA BAJA



02 PLANTA PRIMERA

SUPERFICIE CONSTRUIDA VIVIENDA:
 Planta Baja - 90.25m²
 Planta Primera - 43.75m²
 TOTAL - 147.65m² (sin contar garaje)

SUPERFICIE CONSTRUIDA GARAJE CUBIERTO:
 100% - 39.15m²
 50% - 43.02 m² = 21.5
 TOTAL - 60.65m²



--	--